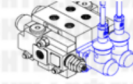


# ПРЕДОХРАНИТЕЛЬНЫЙ КЛАПАН VS-30



**МАГАЗИН ГИДРАВЛИКИ**  
Поставка гидравлических комплектующих

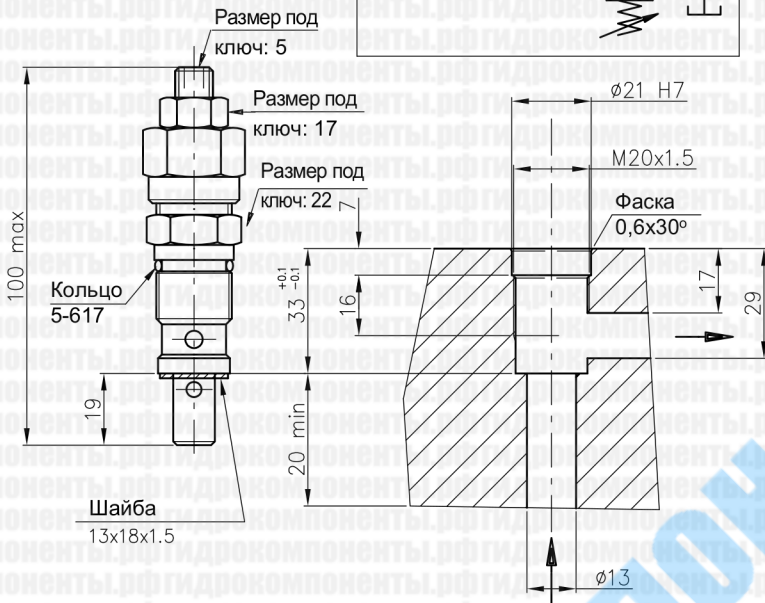
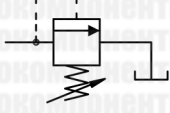


# 50

## ПРЕДОХРАНИТЕЛЬНЫЙ КЛАПАН VS-30

Oil Control **Bosch Rexroth Group**

**Обозначение  
на схеме**



Заглушка для седла  
клапана VS-30



**Код для заказа**

E T VS30

Комплект = E

Заглушка = T

Тип седла = VS-30

**Код для заказа**

VS-30 - \* \*

Предохранительный клапан

### Характеристики

Макс. давление:  
350 бар

Макс. расход:  
30 л/мин

Масса: 0,17 кг

### Тип пружины

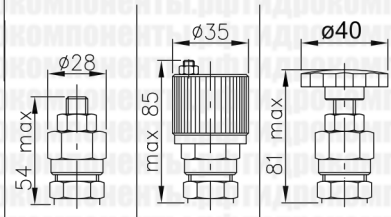
№	Цвет	Диапазон регулir.	Повышение давления	Стандартная настройка
		мин-макс (бар)	бар на один оборот винта	при Q = 5 л/мин (бар)
0	Черный	5-50	12	50
1	Синий	30-100	24	100
2	Зеленый	50-210	47	200
3	Желтый	100-350	82	350

### Способ настройки

F = гайка под ключ

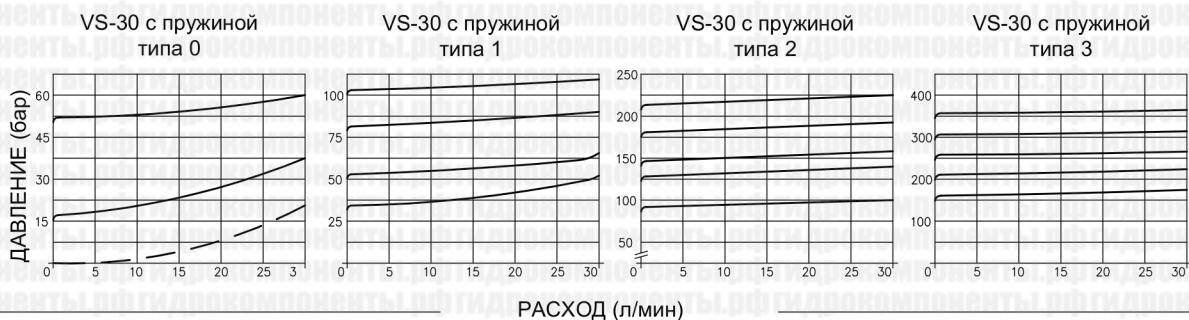
V = металлич. ручка

P = пластиковая ручка



### Графики характеристик

— Мин. настройка



**КЛАПАНЫ**